

# PIERRE ET LE PAPIER , -LUMIÈRE



Viens à la rencontre  
de Pierre Soulages,  
l'enfant de Rodez,  
et découvre avec lui  
ses mystérieuses  
peintures sur papier...



Exposition Soulages, une autre lumière. Peintures sur papier

**ML** MUSÉE DU  
LUXEMBOURG  
S É N A T

du 17 septembre 2025 au 11 janvier 2026

# PIERRE SOULAGES

*Tu peux lire cette introduction dans la première salle de l'exposition.*

nous a quittés en 2022, à l'âge de 102 ans.

C'est l'un des plus grands artistes français de notre époque.

Au cours de sa longue vie, il a exploré beaucoup de techniques artistiques : la peinture sur toile, la peinture sur verre, la gravure, le vitrail, la sculpture, la céramique, la tapisserie... et la peinture sur papier.

Pour découvrir son travail sur papier, viens à la rencontre du jeune Pierre, l'enfant né à Rodez en Aveyron.

Tu verras, c'est dans son enfance et dans sa région natale qu'il a puisé l'inspiration de toute son œuvre...



Je suis né  
le 24 décembre 1919  
à Rodez, pendant la nuit  
de Noël.

J'ai perdu mon père  
à l'âge de 5 ans,  
et j'ai été élevé  
par deux femmes en deuil :  
ma mère et ma grande sœur  
qui avait 14 ans de plus  
que moi.

Comme tous les enfants,  
j'ai commencé à peindre  
sur du papier.

Près de chez moi  
autour de Rodez il y a  
des grottes préhistoriques.  
Cela m'a toujours frappé :  
sur les parois sombres  
des grottes, les hommes  
ou les femmes  
peignaient en noir avec  
du charbon de bois !

Dans ce paysage,  
ce qui m'intéresse ce sont les lignes  
que forment les troncs noirs  
des arbres sans feuilles.

Le noir faisait partie de mon enfance. Pendant toutes ces années,  
j'ai reçu beaucoup d'amour et vécu des moments très heureux  
à Rodez : pour moi le noir n'est pas triste !

Un jour à Rodez...

Qu'est-ce que  
tu peins, Pierre,  
avec cette encre noire ?

Un paysage  
de neige !



C'était le début  
d'une longue carrière d'artiste,  
où la peinture sur papier a joué un rôle très important.  
Accompagne Pierre dans cette exposition  
qui se concentre sur ses œuvres sur papier  
et réponds aux énigmes au fil des pages.  
Elles te feront découvrir plusieurs lettres-mystère  
à assembler en fin de livret.

# FABRIQUER DU SOMBRE

Mon père était fabricant de charrettes à chevaux à Rodez, il utilisait du brou de noix\* et de larges brosses pour teinter le bois !

Quand il travaille sur papier, Pierre utilise **des formats de papier assez grands** qui portent des noms amusants :

format "grand aigle"  
105 cm x 75 cm



format "Jésus"  
75 cm x 56 cm



format "raisin"  
60 cm x 50 cm



Pierre utilise toujours des couleurs sombres. Sur papier, il aime essayer différentes matières humides :

- \* le brou de noix, une matière naturelle tirée des gangues de noix



- l'encre d'imprimerie, parfois diluée avec de l'eau pour former un "lavis"



- la gouache noire, bleue, brune



- le vinyle, un dérivé du pétrole



Pierre utilise aussi des matériaux plus secs :

- le fusain : des bâtonnets de bois carbonisés



- le crayon, la mine de plomb



## Nuances de brou Nuances de brun

Pour réaliser cette peinture sur papier, Soulages a posé de grandes traces de brou de noix qu'il a racless par endroits, pour faire apparaître différentes nuances de brun grâce aux effets de transparence.



## Les outils de Pierre

De grosses brosses larges d'artisan, ou de grands racloirs en métal, en bois, en cuir... qu'il fabrique lui-même.



Quel matériau parfois utilisé par Pierre Soulages sur papier peut évoquer le charbon de bois des hommes préhistoriques ?



Le fusain



Le vinyle

**C**

**M**



Et pour le blanc, le clair, les éclats de lumière ?  
**Ils proviennent du papier lui-même !**

Ce sont les zones sombres posées sur le papier qui en révèlent la lumière.

Coche la bonne réponse, elle te donnera ta première lettre-mystère !

À la fin de l'exposition, quand tu auras trouvé le mot-mystère, va montrer ton livret à la librairie du Musée : tu seras récompensé !

On me classe souvent  
parmi les peintres abstraits\*...  
Même si moi je trouve que  
mon art est très concret !

# MAIS... QU'EST-CE QUE C'EST ?

Ce qui intéresse Pierre, ce n'est pas de donner du sens à ses œuvres ou de transmettre un message, ce sont tout simplement **les formes, les traces qu'ils créent** en appliquant ses matières sur le papier.

Il veut que les formes qu'il crée plaisent à notre regard *directement*.



## Une exposition qui change tout

Au temps de l'Allemagne nazie, l'art moderne était considéré comme un art « dégénéré ». En 1948, après les dures années de guerre, un amateur d'art allemand organise une exposition qui voyage dans différents musées d'Allemagne, en présentant des œuvres d'artistes abstraits français. Le jeune Pierre Soulages en fait partie. L'une de ses œuvres sur papier est même choisie comme affiche de l'exposition ! Un très bel encouragement et une grande émotion pour ce jeune artiste qui n'a pas encore 30 ans.

## \* Art abstrait

L'art **abstrait** s'oppose à l'art qu'on appelle **figuratif** : apparu au 20<sup>ème</sup> siècle, l'art abstrait ne représente rien en particulier.

Mais Soulages n'aime pas trop qu'on lui colle une étiquette et il pense que le mot « abstrait » est assez éloigné de son travail qui est très concret : un travail centré sur les matières, les outils...  
Il préfère parler d'art sensible.



Observe  
le geste  
de Pierre

Retrouve cette œuvre dans l'exposition et essaie de deviner si Soulages a tracé la forme d'un seul geste, ou bien en plusieurs fois (observe bien les extrémités et les transparences pour deviner quel a été le trajet de son outil !)



en un seul  
geste

**A**



en plusieurs  
fois

**H**

À TON TOUR !

Trace ici une forme qui ne représente rien de spécial, mais qui te plaît :



# EXPLORER SUR DU PAPIER

Quand je travaille,  
je ne sais jamais  
à l'avance  
ce que ma main  
va produire...  
Chaque œuvre  
est unique !



Pour Soulages, peindre c'est un peu comme partir en exploration : il essaie sans cesse de nouvelles techniques, de nouvelles matières, de nouveaux tracés...

**Au cours de sa longue vie de peintre, il a traversé différentes périodes de recherche sur papier, tu peux les voir se succéder au fil de l'exposition.**

Ses œuvres sur papier sont des peintures en soi, presque jamais des esquisses pour les peintures sur toiles.

Recommencer deux fois la même chose ? Non merci !

Pierre travaille au sol, dans son atelier.

Comme au rugby,  
laisser l'imprévu se produire !

Dans la région natale de Pierre Soulages, on aime beaucoup le rugby et Pierre adore pratiquer ce sport.

Un ballon ovale, on ne sait jamais à l'avance de quel côté il va rebondir !

Quand il peint, Pierre aime retrouver cet imprévu : il laisse le hasard se dérouler sous ses yeux.

?

## L'outrenoir

En 1979, Pierre invente une nouvelle forme de création qu'il ne peut développer que sur toile car ces peintures sont lourdes et chargées : ce sont des tableaux entièrement noirs, travaillés en couches très épaisses, dans lesquels Pierre joue sur les reliefs afin de faire apparaître dans le noir des reflets de lumière, des lignes lumineuses.

Ce travail, qu'il appelle « l'outrenoir », l'occupera pendant de longues années.

Pendant ce temps-là, il laisse un peu de côté ses recherches sur papier.

Retrouve ces 4 œuvres dans l'exposition

et associe-les à la bonne période de création dans la vie de Pierre Soulages :

R



H



C



E



1

Années 1940-1950 :  
Pierre laisse sa main  
le conduire pour produire  
des tracés énergiques,  
qui font ressortir  
le fond clair.

2

Années 1960 :  
Le noir vient envahir  
presque toute la feuille,  
en laissant percer  
des interstices  
de lumière.

3

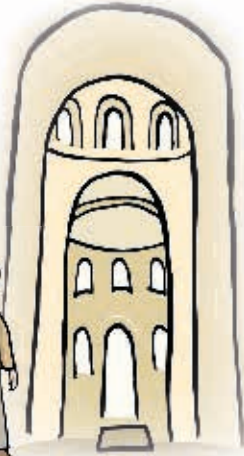
Années 1970 :  
1<sup>ers</sup> essais de lignes  
plus régulières,  
qui forment  
des sortes de  
rythmes.

4

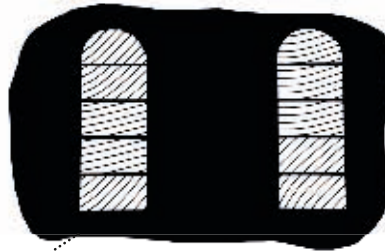
Fin des années  
1970 :  
Apparition du bleu,  
qui joue avec  
le noir et le blanc  
du papier.

# PEINDRE DES RYTHMES

À l'âge de 12 ans,  
c'est en entrant dans l'église  
de Conques près de Rodez  
que j'ai su que je voulais  
consacrer ma vie à l'art...



Va écouter Pierre te raconter ce souvenir  
d'enfance en regardant le film de l'exposition  
(aide-toi du plan en fin de livret).



## Les vitraux de Conques

55 ans plus tard, Pierre Soulages est chargé de réaliser  
des vitraux pour l'église de Conques qu'il aime tant !

Il consacre alors de longues années à mettre au point  
un matériau de verre qui puisse moduler doucement  
la belle lumière de cette église du Moyen Âge,  
et il a travaillé cette matière unique en la rythmant  
par des jeux de lignes.

Le résultat ? Un véritable chef d'œuvre !  
On retrouve ce travail de lignes et de rythmes  
dans beaucoup de ses œuvres sur papier des années  
1990-2000, quand il reprend la peinture sur papier  
après la longue interruption de « l'outrenoir ».

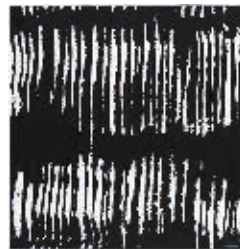
## Le son des cloches dans la nuit de Noël

Comme tu le sais,  
Pierre Soulages est né pendant la nuit  
de Noël.

De son enfance, il se souvient surtout  
des sons qui traversaient l'espace.  
À Rodez, une ville toute en pierre  
sous le ciel noir, le son régulier  
des cloches transperçant la nuit  
de Noël l'a marqué à tout jamais.

Ces rythmes, il les retranscrit  
dans son art avec des jeux de lignes  
qu'on entendrait presque résonner  
en les regardant...

Retrouve ces 3 œuvres dans l'exposition  
et repère celle qui présente une différence avec sa reproduction dans le livret :



U



E

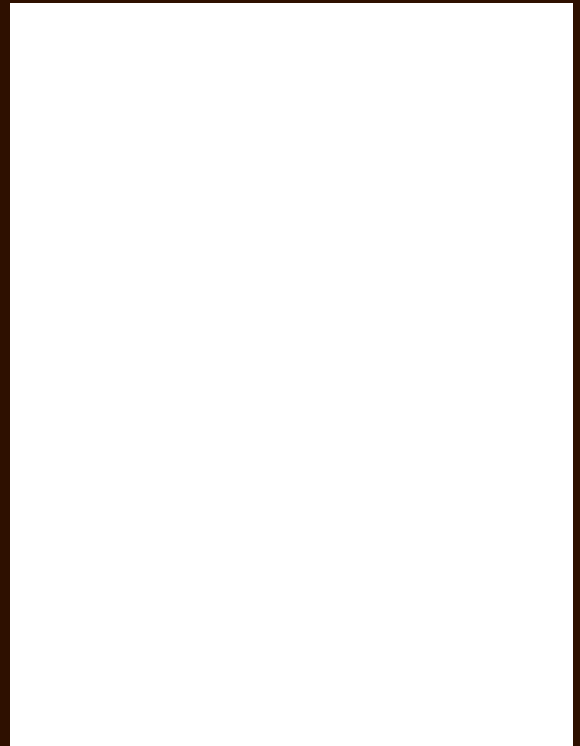
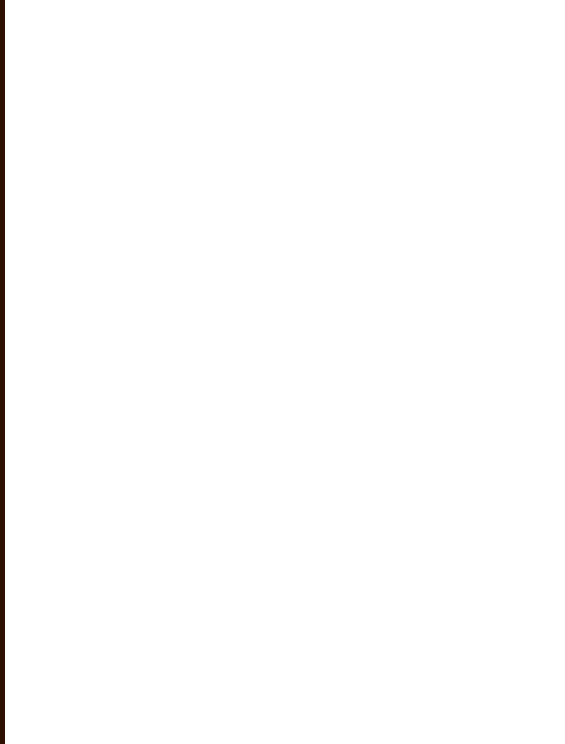


O



## À TON TOUR !

Réalise dans ces espaces des créations à partir de lignes régulières, que tu orientes comme tu le veux :



# ÉCLAIRER AVEC DU NOIR

Au début des années 2000, quand Soulages revient aux travaux sur papier après l'interruption de « l'outrenoir », il retrouve avec plaisir les matériaux de ses débuts.

Les œuvres sont très différentes des tracés énergiques des années 1940 ou 1950 : on y contemple de grandes plages sombres, des lignes et des rythmes, avec une orientation horizontale calme et profonde... Et toujours cette recherche qui aura occupé Pierre Soulages dans son travail sur papier, tout au long de sa vie d'artiste :

Faire jaillir la lumière du papier,  
à l'aide de toutes les nuances du noir.

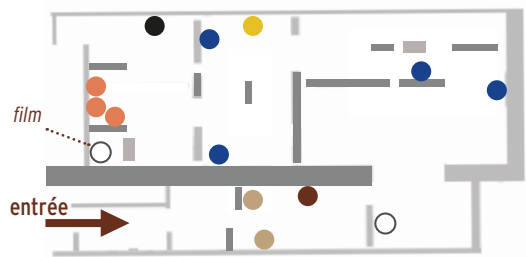
« Mon instrument,  
c'est cette lumière secrète  
venue du noir .»

« C'est ce que je fais  
qui m'apprend ce que je  
cherche .»

Recopie ici dans l'ordre  
les lettres-mystère  
récoltées au fil de l'exposition,  
et découvre le mot-mystère :  
il résume ce que j'ai fait  
tout au long de ma vie  
en peignant sur du papier.



## Plan de l'exposition :



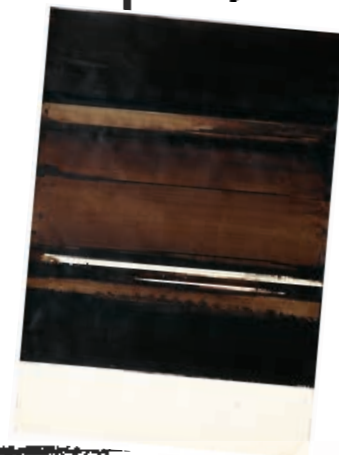
Les œuvres évoquées dans le livret  
sont indiquées par un point de couleur.

couv ● p 3 ●  
p 4 ●  
p 5 ●  
p 6-7 ●  
p 8 ●

Va observer cette œuvre dans l'exposition  
ainsi que celles qui l'entourent.  
Quel matériau de ses débuts sur papier  
Pierre Soulages retrouve-t-il dans ces travaux  
des années 2000 ?

le brou de noix ? **R**

le fusain ? **S**



**Légendes et crédits :** Couverture : Gouache vinylique sur papier marouflé sur toile 153 x 108 cm, 1973, Marseille, musées de Marseille © Ville de Marseille, Dist. GrandPalaisRmn, photo Claude Almodovar, Michel Vialle, © ADAGP, Paris 2025 / p 3 : Brou de noix sur papier marouflé sur toile 65,3 x 50,5 cm, 1947, Rodez, musée Soulages © Musée Soulages / p 4 : Affiche « Grosse Ausstellung französischer abstrakter Malerei », de l'exposition intitulée « Französische abstrakte Malerei », Munich, Lenbachhaus, 1948 © Sammlung Domnik ; Brou de noix sur papier marouflé sur toile 65 x 50 cm, 1947, collection particulière © collection particulière de M et Mme Alain Lombard, photo François Douy, © ADAGP, Paris 2025 / p 5 : Encre sur papier marouflé sur toile 201 x 149,5 cm, 1963, Saint-Moritz, Karsten Greve © courtesy of Galerie Karsten Greve Cologne Paris St Moritz, photo © Peter Schächli ; Gouache et encre sur papier 108 x 75 cm, 1978, collection C. S. © collection C.S., Photo Vincent Cunillère © ADAGP, Paris 2025 ; Gouache sur papier marouflé sur panneau 76 x 55 cm, 1977, 4 gouaches montées sur un même panneau, collection C. S. © collection C.S. ; Encre sur papier marouflé sur toile 65,6 x 50,5 cm, c. 1949, Rodez, musée Soulages © Musée Soulages / p 6 : Encre sur papier marouflé sur toile 76 x 75 cm, 2003, Rodez, musée Soulages © Musée Soulages ; Encre sur papier 108 x 75 cm, 2003, collection C. S. © collection C.S., photo Vincent Cunillère © ADAGP, Paris 2025 ; Encre sur papier 102 x 72 cm, 2003, collection C. S. © collection C.S., photo Vincent Cunillère, © ADAGP, Paris 2025 / p 8 : Brou de noix sur papier 108 x 75 cm, 2003, collection C. S. © collection C.S., photo Vincent Cunillère, © ADAGP, Paris 2025.

Exposition produite par le GrandPalaisRmn,  
avec le soutien exceptionnel du musée Soulages, Rodez.  
Conception, graphisme et illustrations : Le Chapeau à Plume.  
Impression écologique sur papier 100% recyclé, encres végétales.

**musée soulages**  
RODEZ