

Avec Titi et Lulu, explore l'étrange univers  
de deux géants de l'art moderne !



# GERTRUDE ET PABLO

Exposition « Gertrude Stein et Pablo Picasso.  
L'invention du langage »

**ML** MUSÉE DU  
LUXEMBOURG  
S É N A T

du 13 septembre 2023 au 28 janvier 2024

Tu peux lire cette introduction dans la première salle de l'exposition.

# NOUS SOMMES EN 1938, À PARIS.

Titi et Lulu sont les voisins de Gertrude Stein, qu'ils appellent *Madame Gertrude*.

Madame Gertrude, il la connaissent depuis toujours. C'est une Américaine qui s'est installée à Paris au début du vingtième siècle.

Une femme étonnante, solide comme un roc.

Il paraît qu'elle écrit des livres.

Elle habite avec sa compagne Alice dans l'immeuble du 27 rue de Fleurus, juste à côté du Jardin du Luxembourg.

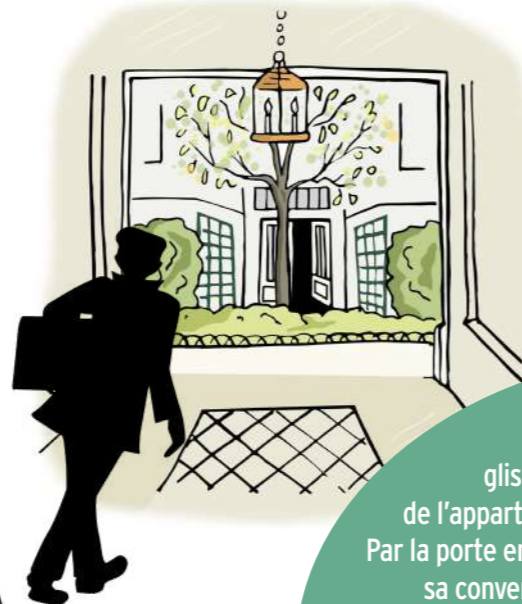
Devant leur vaste appartement, on croise toujours une foule d'écrivains ou d'artistes qui débarquent avec leurs tableaux sous le bras...

Titi et Lulu sont un peu intimidés, mais cet étrange univers les fascine.



Picasso est espagnol. Il vient souvent chez Madame Gertrude. Il s'est installé à Paris car, comme elle, il pense que c'est dans cette ville que se fait l'art le plus nouveau.

Avec Titi et Lulu, glisse-toi devant l'entrée de l'appartement de Madame Gertrude. Par la porte entrouverte, tu pourras assister à sa conversation avec Pablo Picasso. Ecoute, observe, réponds aux énigmes de ton livret... Les bonnes réponses te permettront de découvrir le grand secret qui unit Madame Gertrude et Pablo Picasso.



# L'ART MODERNE HABITE AU 27 RUE DE FLEURUS



Tu vois Gertrude, je te l'avais bien dit : tu ressembles de plus en plus à ton portrait !

Et toi Pablo, tu n'as pas changé : tu corresponds toujours parfaitement au portrait sonore que j'ai fait de toi !



Henri MATISSE

Georges BRAQUE

Paul CÉZANNE



## Regarde bien...

Ces tableaux colorés sur le mur sont très nouveaux pour leur époque. Tous ces grands artistes ont été soutenus par Gertrude Stein et par ses frères. Gertrude a toujours eu du flair pour repérer les grands talents et les tendances nouvelles. ... Mais les noms de leurs auteurs ont été mélangés ! Retrouve les tableaux dans l'exposition et relie chacun à l'étiquette de son véritable auteur.

## Portraits croisés ?

Gertrude et Pablo sont des amis proches. Ils se comprennent très bien. Chacun a fait le portrait de l'autre à sa manière : Pablo avec ses pinceaux, Gertrude avec des mots...



As-tu trouvé l'auteur du tableau représentant des bananes et des poires ? Les lettres rouges dans son nom sont tes deux premières lettres-mystère. En assemblant toutes les lettres-mystère à la fin du livret tu découvriras le secret qui unit Gertrude et Pablo !

Titi et Lulu se sont glissés dans l'appartement de Gertude et Alice...

Tu as vu ?  
Ce « portrait d'homme à la moustache » par Picasso ne ressemble pas vraiment à un portrait d'homme classique !

On dirait plutôt un assemblage de bouts de papiers collés ensemble !



## RÉINVENTER

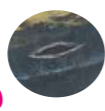


Pablo Picasso "Homme à la moustache" (1914)

### Trouve les indices !

Malgré son apparence de désordre, ce tableau est une construction très réfléchie... Pour qu'on ne soit pas complètement perdus, Picasso a placé sur ce portrait quelques indices qui nous montrent que nous sommes bien face à la représentation d'un visage. Les as-tu repérés ? Inscris dans les cases la lettre correspondante !

Tous les éléments qui ne sont pas la moustache te donneront 4 nouvelles lettres-mystère !



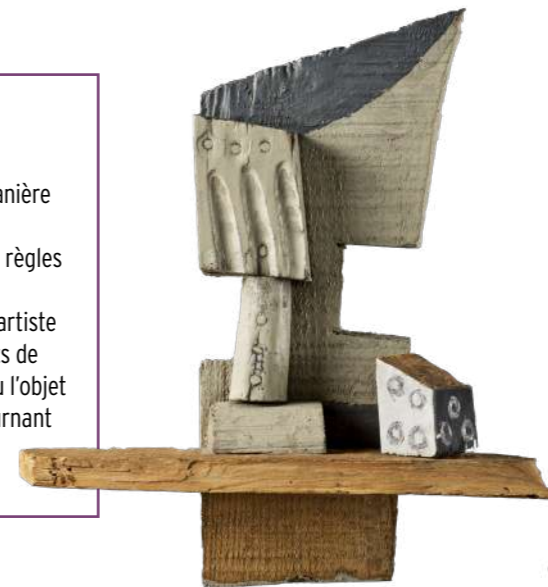
- un oeil
- une bouche
- des cheveux
- un nez
- une moustache

## LES IMAGES ET LES MOTS



### Le savais-tu ?

Picasso est l'inventeur d'une nouvelle manière de peindre et de créer : le cubisme. Le cubisme fait voler en éclats toutes les règles de la représentation traditionnelle. Par exemple, dans une même œuvre, un artiste cubiste peut représenter différents points de vue - comme si l'on voyait la personne ou l'objet depuis plusieurs endroits à la fois, en tournant autour de lui.



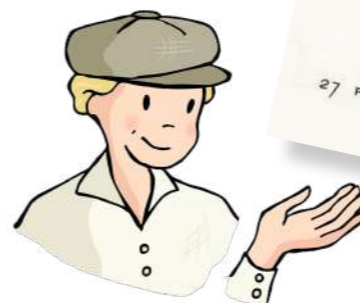
Pablo Picasso "Verre et dé" (1914)

cube vu d'en haut

cube vu de côté

Rigolo, ça...  
Quand on regarde bien le dé dans cette sculpture, on réalise qu'il mélange plusieurs points de vue différents, comme s'il était à la fois vu de côté et vu d'en haut !

"Rose est une rose est une rose est une rose."  
C'est bien joli, cette phrase écrite en cercle sur le papier à lettres de Gertrude Stein !



Comment comprends-tu cette phrase ?  
Essaie de la répéter plusieurs fois tout haut pour voir si elle change pour toi.



### Et pour les mots ?

Gertrude Stein est fascinée par la liberté de Picasso : avec sa manière de décomposer un objet en formes géométriques et de tourner autour de lui, c'est comme s'il avait inventé un nouveau langage pour les peintres ! Dans ses livres, Gertrude fait la même chose avec les mots : elle joue à répéter un mot plusieurs fois dans une même phrase, ou bien une même phrase plusieurs fois dans une même page. Elle aussi, elle tourne autour d'un sujet en se répétant... Le résultat peut être très poétique !

Oooh !  
Regarde ce joli disque  
qui tourne sur lui-  
même...  
Je n'ai jamais rien vu  
de pareil !



## UNE SOURCE D'INSPIRATION



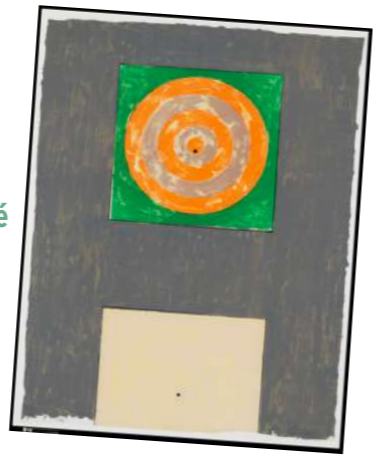
Ce disque qui tourne est très beau à regarder mais il ne fait pas de musique !  
Pourtant, Gertrude Stein a inspiré beaucoup de musiciens comme tu peux t'en rendre compte dans la salle d'à côté.

**?**  
**Les Rotoreliefs**  
En 1935 l'artiste Marcel Duchamp invente une nouvelle forme d'œuvre d'art : les Rotoreliefs. Recouverts d'un motif à base de cercles colorés, ces disques doivent être placés sur un tourne-disque... C'est une œuvre d'art en mouvement qui crée un effet hypnotique ! Le cercle est une source d'inspiration sans fin pour les artistes.

**?**  
**Cherche les intrus...**  
Parmi les Rotoreliefs ci-contre, seuls ceux qui sont identiques à ceux de l'exposition sont porteurs d'une lettre-mystère.  
Barre les deux intrus et entoure les quatre bonnes lettres !



Plus tard, l'artiste américain Jasper Jones a lui aussi effectué toute une série d'œuvres reprenant le motif des cercles... Cette fois-ci, les cercles représentent des cibles : pour l'artiste c'est une manière de dénoncer les discriminations.



Jasper Jones "Targets" (1968)

## QUI TOURNE À FOND

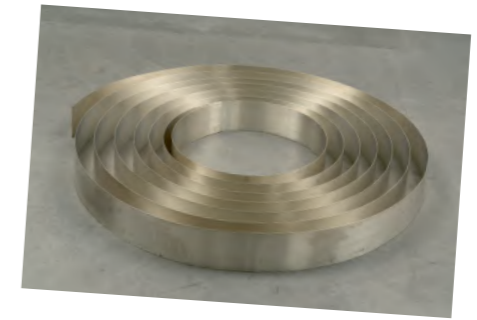
**?**  
**We ♥ Gertrude Stein\***  
Gertrude Stein n'a jamais cessé d'inspirer les peintres, les sculpteurs mais aussi les danseurs et les musiciens, même après sa mort.  
À partir de son poème en forme de cercle et de ses jeux avec les mots, ils n'ont cessé d'explorer de nouvelles formes de création. Tu peux en voir plusieurs exemples dans l'exposition !

Nam June Paik (Fluxus)  
"Gertrude Stein" (1990)



Un drôle de personnage haut en couleurs qui mêle la parole, la musique et l'image, ce n'est pas mal vu pour évoquer Madame Gertrude, tu ne trouves pas ?

Carl Andre "Silver Ribbon" (2002)



As tu vu ce beau ruban d'argent qui s'enroule en spirale ?  
Une spirale qui « tourne autour du pot » en créant du beau, c'est tout Gertrude ça !

**Place aux artistes !**

À la manière de ce personnage-sculpture représentant Gertrude Stein, compose à ton tour un « bonhomme Picasso » en piochant dans les éléments suivants : guitare - verre - bouteille - pomme - téléphone

# MODERNE UN JOUR ? MODERNE TOUJOURS !

Deborah Kass " Let us now praise famous women #3 " (détail, 1994-95)



## Gertrude for ever \*



Le personnage particulier de Gertrude Stein et son influence dans le monde de l'art ont conduit beaucoup d'artistes et de photographes à l'intégrer dans leurs œuvres pour lui rendre hommage, comme l'a fait à plusieurs reprises le maître du « Pop Art » Andy Warhol, mais aussi Deborah Kass.

D'ailleurs, Gertrude elle-même aime bien se mettre en scène et elle a contribué à construire sa propre légende !

**Comme Pablo Picasso, elle représente à tout jamais la liberté de créer et de changer les règles établies.**



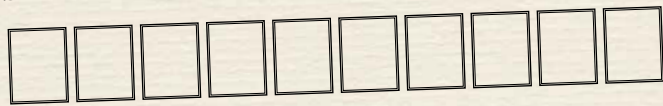
Regarde bien le grand tableau d'Andy Warhol sur le mur qui représente plusieurs personnalités juives du XX<sup>ème</sup> siècle, y as-tu repéré le visage de Gertrude Stein ?

\* Gertrude pour toujours

Indice : tu as déjà croisé ce visage dans un portrait coloré très proche au tout début de l'exposition...

Mon cher Pablo,

Je crois que toi et moi nous sommes unis par un pacte secret : celui de passer nos vies à faire sans relâche la



dans les arts !

G.



Recopie ci-contre les lettres-mystère récoltées au fil de ton parcours... Tu découvriras le grand secret qui réunit Gertrude Stein et Pablo Picasso !

As-tu découvert le mot-mystère ? C'est un mot qui évoque à la fois un grand bouleversement et le fait de tourner autour de quelque chose... Va montrer ta réponse à la librairie du Musée, tu seras récompensé !

Réponse : Révolution

**Crédits :** Page 1 - Andy Warhol : *Gertrude Stein*, 1980 © Digital image Whitney Museum of American Art, Licensed by Scala © The Andy Warhol Foundation for the Visual Arts, Inc., Licensed by ADAGP, Paris 2023 / Ronald Feldman Gallery, New York - Pablo Picasso : *Violon et bouteille sur une table*, 1915 © RMN-Grand Palais (Musée national Picasso-Paris), Adrien Didierjean Matthieu Rabeau © Succession Picasso 2023 - Portrait de Picasso extrait de la couverture de *Picasso* par Gertrude Stein, édition originale, Paris, Librairie Floury, 1938 © Bibliothèque de l'Institut national d'histoire de l'art © Succession Picasso 2023 / Page 3 - Georges Braque : *Cinq bananes et deux poires*, 1908 - © Centre Pompidou , MNAM-CCI, Dist. RMN-Grand Palais, Philippe Migeat © ADAGP, Paris 2023 - Henri Matisse : *Nature morte aux oranges*, 1912 © Photo RMN-Grand Palais (Musée national Picasso-Paris), Matthieu Rabeau © Succession H. Matisse - Paul Cézanne : *Pommes et biscuits*, 1880 © RMN-Grand Palais (musée de l'Orangerie), Franck Raux - Man Ray : *Rue de Fleurus, avec le portrait de Gertrude Stein par Pablo Picasso*, 1921 © Centre Pompidou, MNAM-CCI, Dist. RMN-Grand Palais, image Centre Pompidou, MNAM-CCI © Man Ray 2015 Trust, Adagp, Paris 2023 © Succession Picasso 2023 / Page 4 - Pablo Picasso : *Homme à la moustache*, 1914 © RMN-Grand Palais (Musée national Picasso-Paris), Adrien Didierjean © Succession Picasso 2023 / Page 5 - Pablo Picasso : *Verre et dé*, 1914 © RMN-Grand Palais (Musée national Picasso-Paris), Adrien Didierjean © Succession Picasso 2023 - En tête du papier à lettre de Gertrude Stein Fac simulé © Yale Collection of American Literature, Beinecke Rare Book and Manuscript Library / Page 6 - Marcel Duchamp : *Rotoreliefs*, 1935 © Centre Pompidou, MNAM-CCI, Dist. RMN-Grand Palais, Philippe Migeat © Association Marcel Duchamp, ADAGP, Paris 2023 - Jasper Jones : *Targets*, 1968 © The Metropolitan Museum of Art, Dist. RMN-Grand Palais, image of the MMA © Jasper Johns, ADAGP, Paris 2023 / Page 7 - Carl Andre : *Silver Ribbon*, 2002 © Carl Andre. Courtesy the artist and Sadie Coles HQ, London © Adagp, Paris 2023 - Nam June Paik (Fluxus) : *Gertrude Stein*, 1990 © Courtesy James Cohan Gallery, New York © Nam June Paik Estate / Page 8 - Deborah Kass (born 1952) : *Let Us Now Praise Famous Women #3* (détail), 1994-1995 © ADAGP, Paris 2023 - Andy Warhol : cf Page 1.

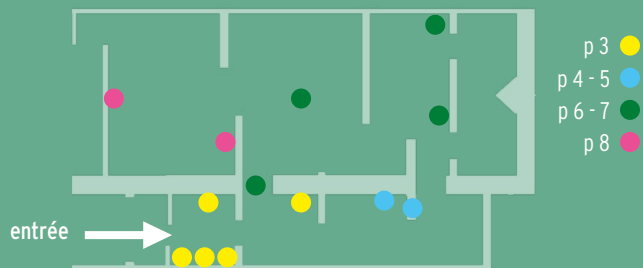
Exposition organisée par la Rmn-GP en collaboration avec le Musée national Picasso-Paris. Célébration Picasso 1973-2023 : 50 expositions et événements pour célébrer Picasso.



Conception, graphisme et illustrations : Le Chapeau à Plume.  
Impression écologique sur papier 100% recyclé, encres végétales.



## Plan de l'exposition :



Les œuvres évoquées dans le livret sont indiquées par un point de couleur.